

Согласовано

\_\_\_\_\_  
\_\_\_\_\_  
\_\_\_\_\_

Утверждаю  
Директор  
ООО "Тест-Контакт"  
Сурков М.А.

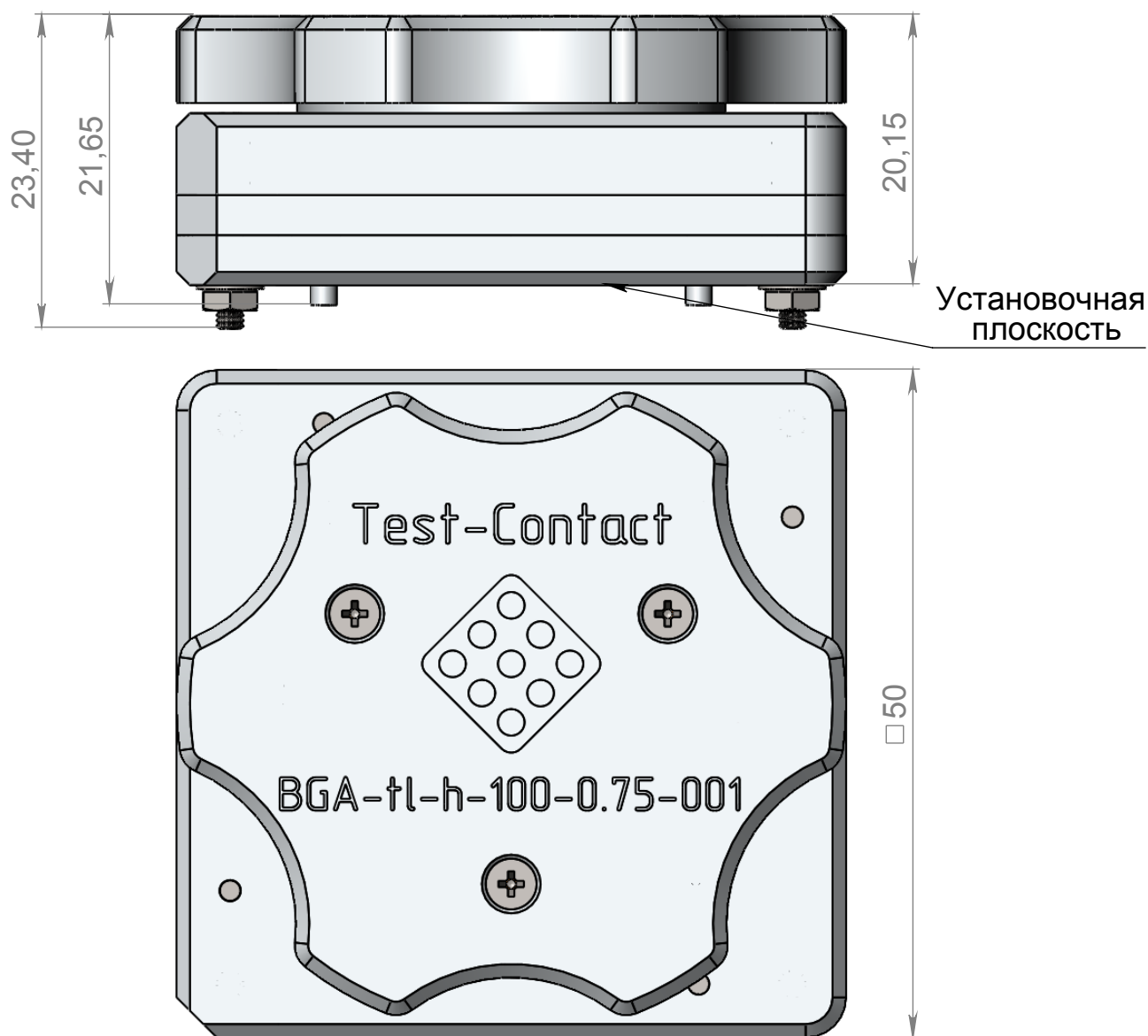
\_\_\_\_/\_\_\_\_ 2015г.

\_\_\_\_/\_\_\_\_ 2015г.

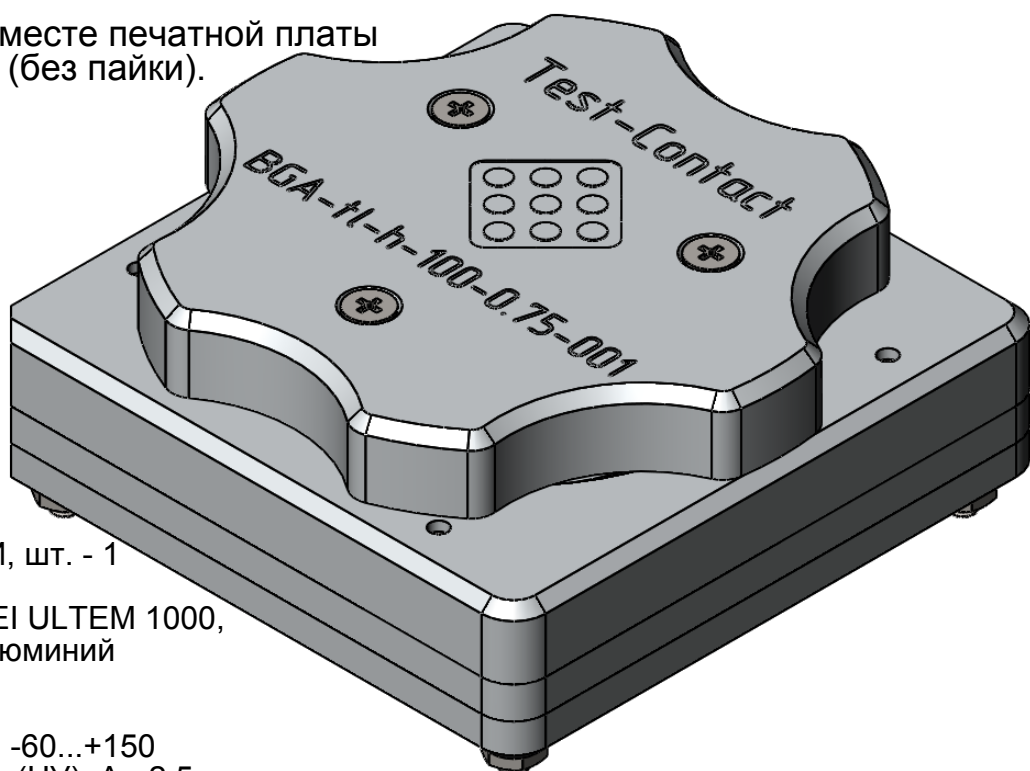
Паспорт контактирующего устройства

BGA-tl-h-100-0.75-001

## Внешний вид и габаритные размеры КУ BGA-tl-h-100-0.75-001



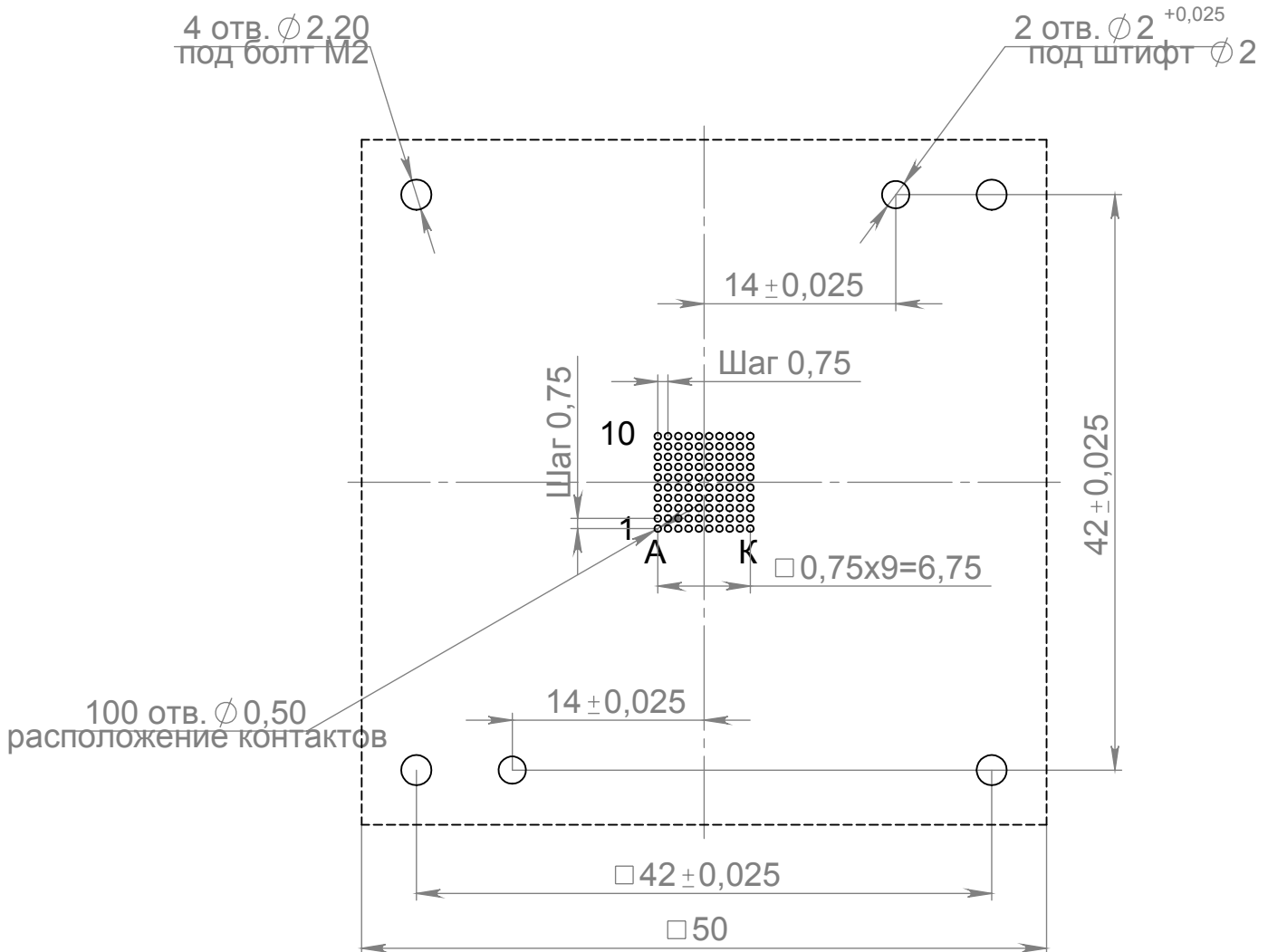
Фиксация КУ на посадочном месте печатной платы осуществляется болтами М2 (без пайки).  
Число мест крепления - 4



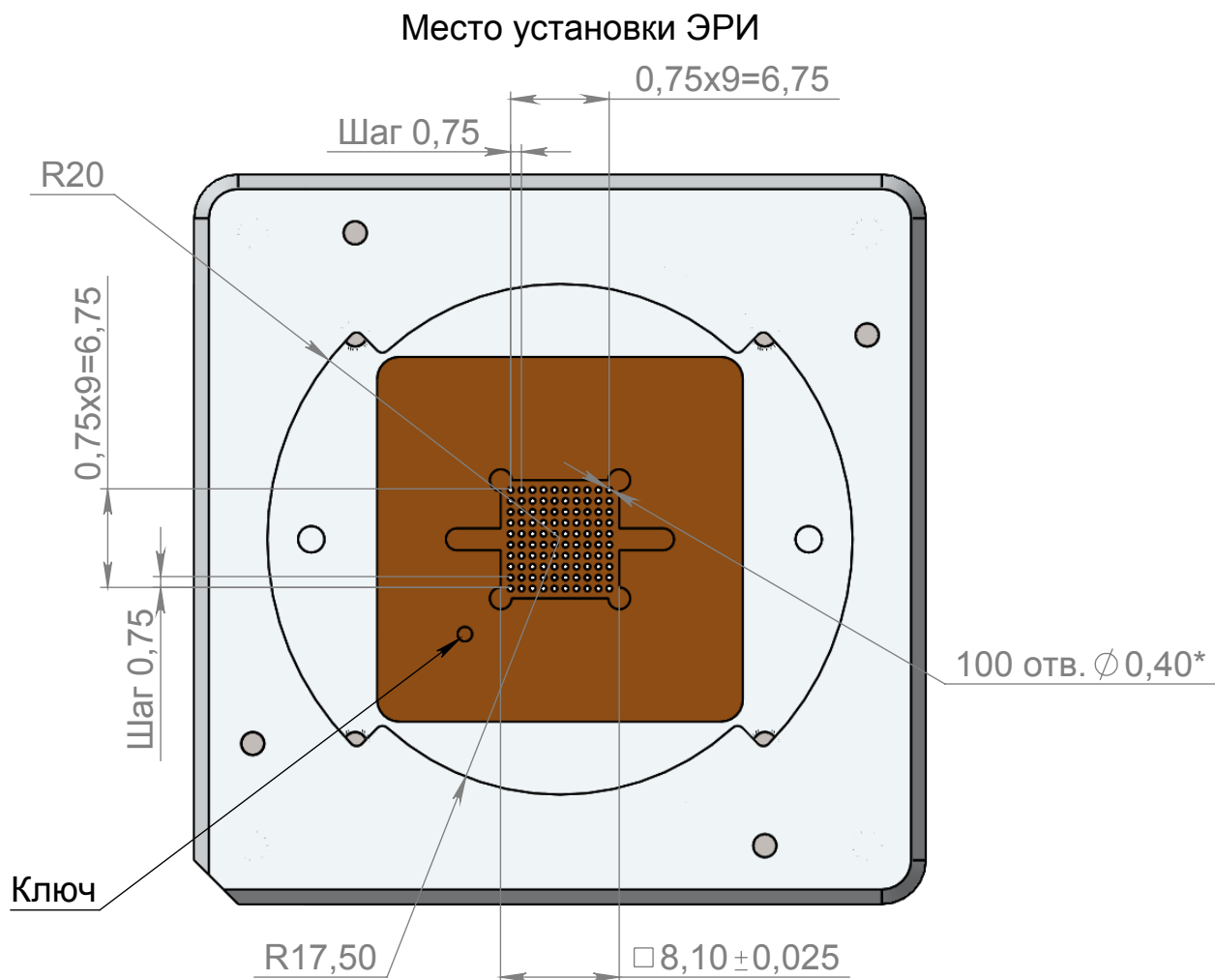
Количество устанавливаемых ЭРИ, шт. - 1  
Количество выводов КУ, шт. - 100  
Материал КУ (торговая марка) - PEI ULTEM 1000,  
алюминий

Материал коннекторов - ВеСи  
Покрытие коннекторов - Au  
Диапазон рабочих температур, °С -60...+150  
Максимальный ток на один контакт (НУ), А - 2,5  
Электрическое сопротивление коннектора, мОм - <50  
Ширина полосы, ГГц@-3 дБ - >1

Посадочное место КУ  
Вид на устройство сверху

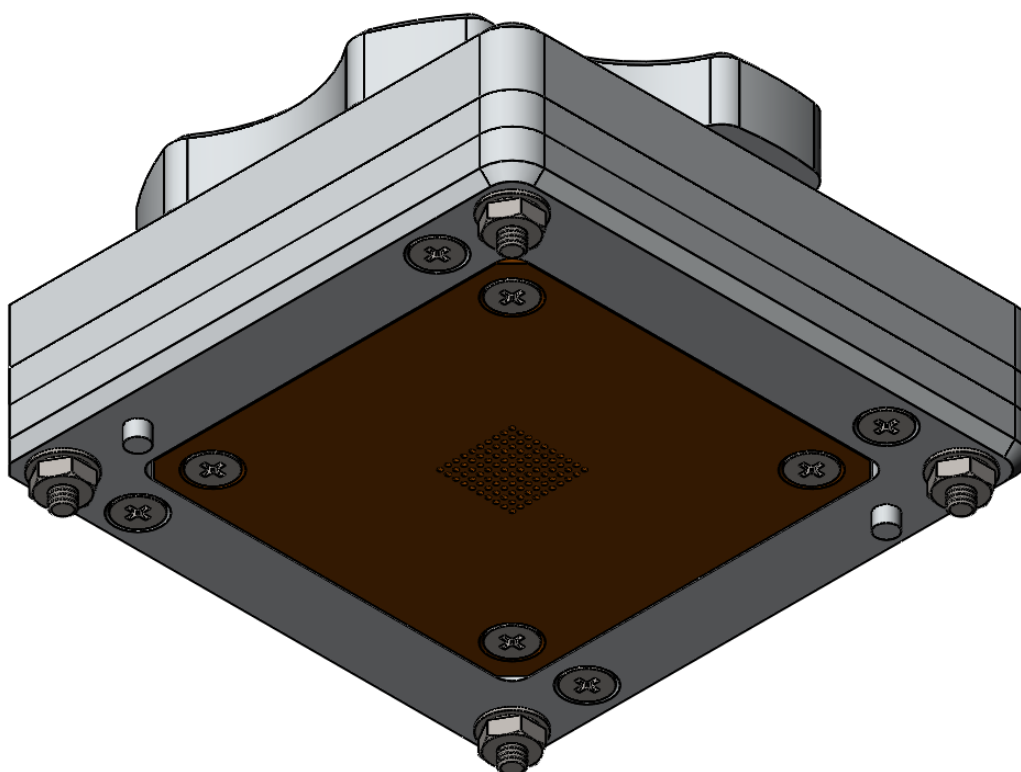


1. \*Размер для справок
2. Все размеры в миллиметрах
3. Неуказанные предельные отклонения размеров по Н12, h12, IT12/2



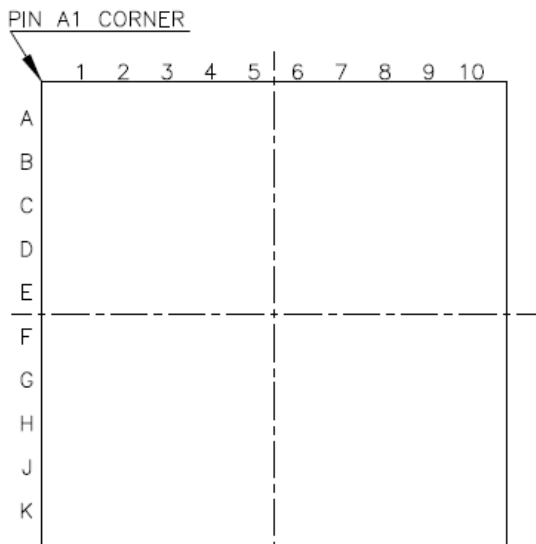
! ЭРИ в КУ устанавливается

крышкой вверх

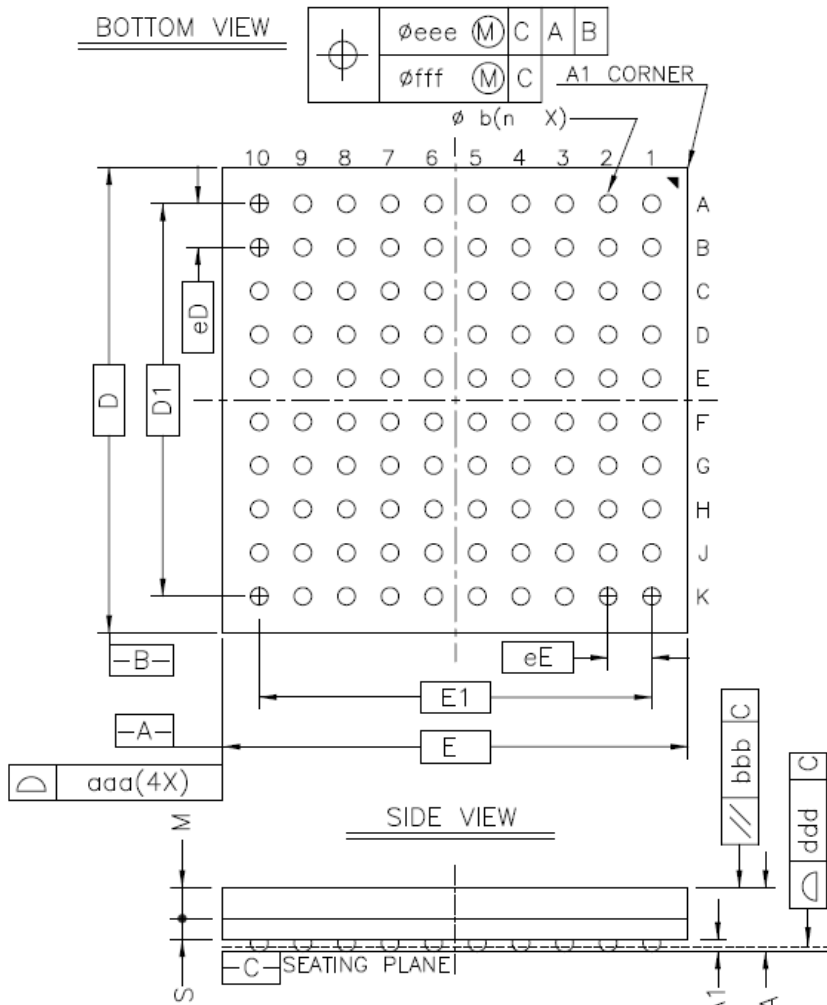


# Внешний вид и габариты ЭРИ (предоставляется заказчиком)

TOP VIEW



BOTTOM VIEW



		Symbol	Common Dimensions
Package :			TFBGA
Body Size:	X	E	8.000
	Y	D	8.000
Ball Pitch :	X	eE	0.750
	Y	eD	0.750
Total Thickness :	A	1.200	Max.
Mold Thickness :	M	0.530	Ref.
Substrate Thickness :	S	0.360	Ref.
Ball Diameter :			0.300
Stand Off :	A1	0.160 ~ 0.260	
Ball Width :	b	0.270 ~ 0.370	
Package Edge Tolerance :	aaa	0.100	
Mold Flatness :	bbb	0.100	
Coplanarity:	ddd	0.080	
Ball Offset (Package) :	eee	0.150	
Ball Offset (Ball) :	fff	0.080	
Ball Count :	n	100	
Edge Ball Center to Center :	X	E1	6.750
	Y	D1	6.750

For Faraday Only

TITLE		SCALE	PROJ	REV.
PACKAGE OUTLINE		DWG. NO.	AAA07918	
100L TFBGA 8.000x8.000x1.200Max.		SHEET	1 OF 2	
		SIZE	A4	
UNIT	TOLERANCE		REFERENCE DOCUMENT	
	DIMENSION	ANGLE		
MM				

## Правила эксплуатации КУ

### 1. Перед началом эксплуатации:

- обработать контакты КУ и площадки ПП специализированным очистительным спреем Scotch 1625 или аналогом;
- производить установку КУ после просушки ПП.

### 2. В процессе эксплуатации:

Через каждый цикл ЭТТ:

- обрабатывать контакты КУ специализированным очистительным спреем Scotch 1625 или аналогом
- промывать КУ в ультразвуковой ванне

Через каждые 1000 циклов ВК:

- обрабатывать контакты КУ специализированным очистительным спреем Scotch 1625 или аналогом
- промывать КУ в ультразвуковой ванне.

3. Внимание! Предохранять контакты и рабочие поверхности КУ от соприкосновения с посторонними предметами и телами вне процесса эксплуатации изделия.